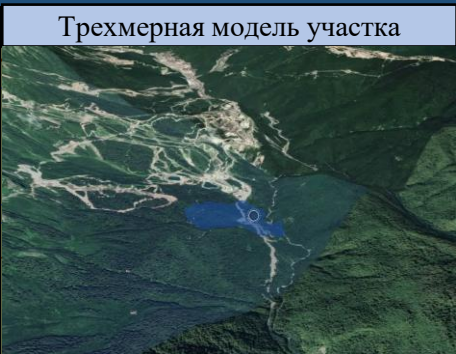


МОДЕЛЬ СХОДА СНЕЖНОЙ ЛАВИНЫ В РАЙОНЕ ГЛК НАО «КРАСНАЯ ПОЛЯНА» г. СОЧИ КРАСНОДАРСКОГО КРАЯ
(НА 09.02.2023)



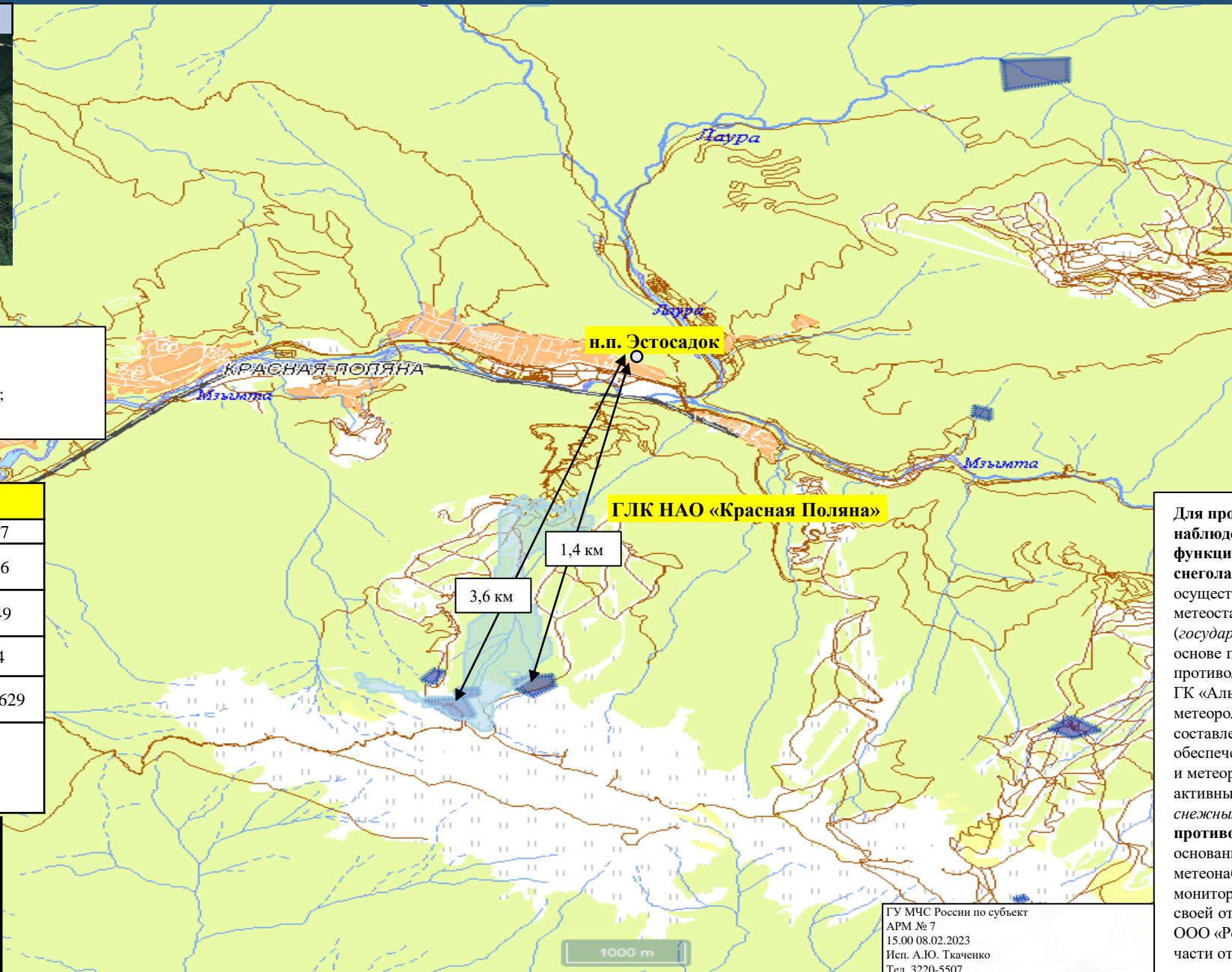
Трёхмерная модель участка

ГЛК НАО «Красная Поляна»
 количество трасс для катания – 37 шт.;
 протяженность трасс для катания – 27,9 км;
 количество подъемников – 15 шт.

Расчёт	
Высота снежного покрова, м	1,57
Общая площадь распространения лавины, кв.км	1,36
Перепад высот в зоне распространения лавины, м	1249
Средняя высота завалов, м	0,4
Общий объём сошедшего снега, м3	1121629
Общее количество населенных пунктов, попавших в зону распространения снежной лавины	0

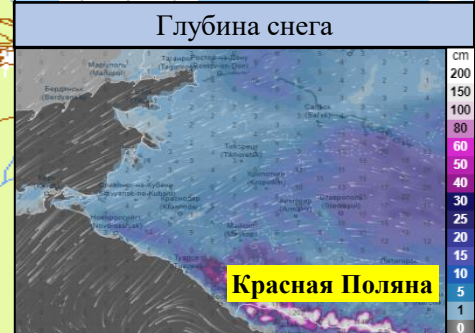
Условные обозначения

- лавиноопасный участок
- место схода лавины



Прогноз метеоявлений

Ср 8 фев	Чт 9	Пт 10	Сб 11	Вс 12	Пн 13	Вт 14	Ср 15	Чт 16	Пт 17
-5	-4	-5	+1	+4	+2	+5	+2	+2	0
-7	-11	-13	-7	-4	-1	0	-3	-5	-6
Максимальная скорость ветра, м/с									
13	12	5	5	7	7	11	11	11	5
Осадки, мм									
2,7	0	0	0	0,7	1,3	6,5	1,6	0,7	0,1



Для проведения активных воздействий и наблюдения за лавинной обстановкой функционируют:

снеголавинный отряд ФГБУ «СЦГМС ЧАМ» - осуществляет снеголавинное и метеонаблюдение (8 метеостанций) на автодороге Адлер – Красная Поляна (государственный заказ), а также на договорной основе проводит комплекс мероприятий по противолавинной защите СТК «Горная Карусель» и ГК «Альпика - Сервис», включающий метеорологическое и снеголавинное наблюдения, составление прогноза лавинной опасности, обеспечение заинтересованных служб снеголавинной и метеорологической информацией, проведение активных воздействий (предупредительный спуск снежных лавин);

противолавинная служба ООО «Роза Хутор» - на основании лицензий, выданных Росгидрометом, ведёт метеонаблюдения (6 метеостанций), снеголавинный мониторинг и предупредительный спуск лавин в зоне своей ответственности.

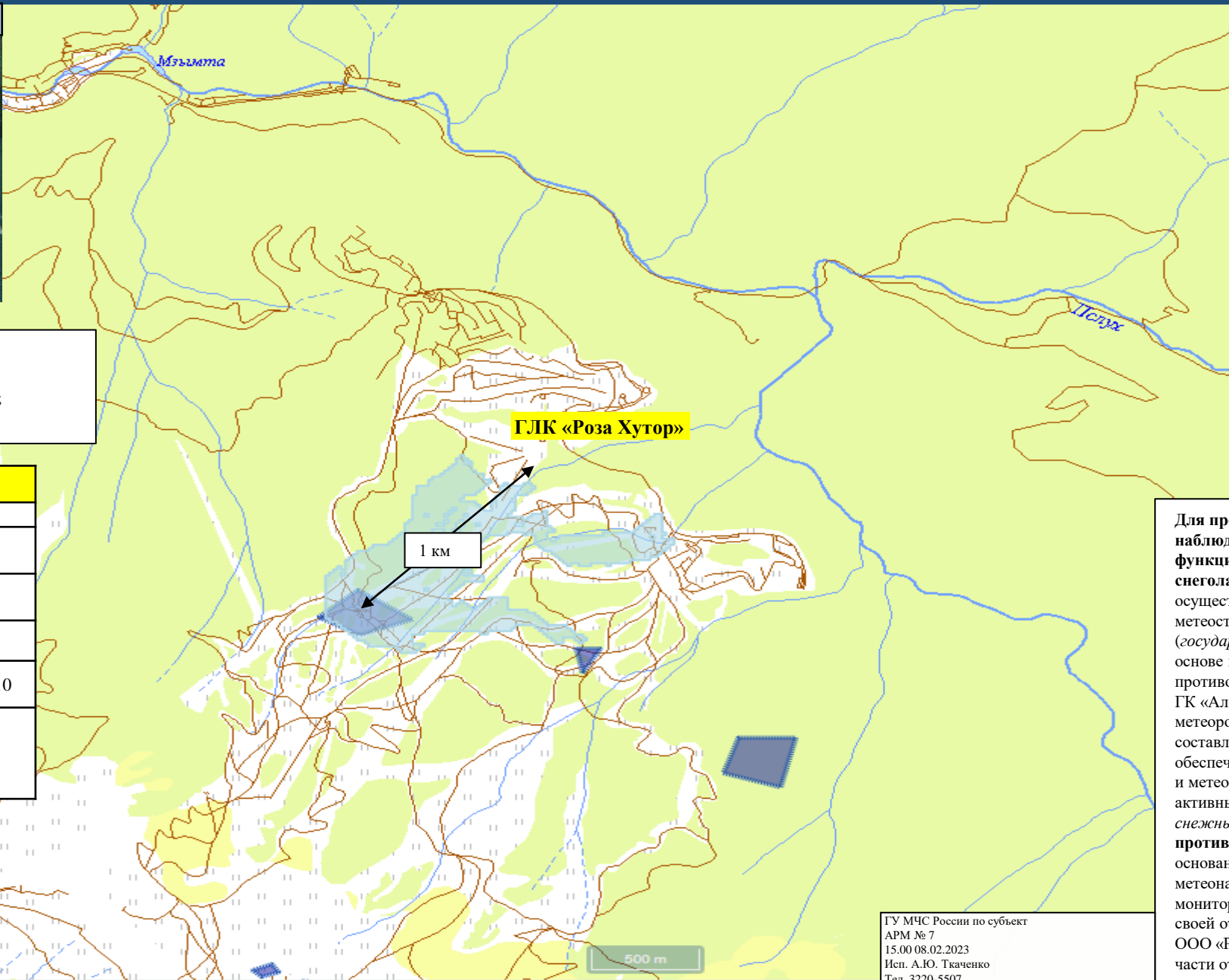
ООО «Росдорстрой» производят расчистку проезжей части от сошедших лавин.

ГУ МЧС России по субъекту АРМ № 7
 15.00 08.02.2023
 Исп. А.Ю. Ткаченко
 Тел. 3220-5507

1000 м

МОДЕЛЬ СХОДА СНЕЖНОЙ ЛАВИНЫ В РАЙОНЕ ГЛК «РОЗА ХУТОР»,
г. СОЧИ КРАСНОДАРСКОГО КРАЯ
(НА 09.02.2023)

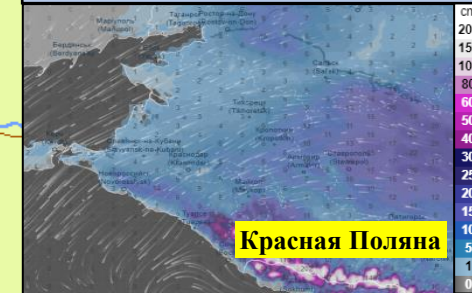
Трехмерная модель участка



Прогноз метеоявлений

Ср 8 фев	Чт 9	Пт 10	Сб 11	Вс 12	Пн 13	Вт 14	Ср 15	Чт 16	Пт 17
-5	-4	-5	+1	+4	+2	+5	+2	+2	0
-7	-11	-13	-7	-4	-1	0	-3	-5	-6
13	12	5	5	7	7	11	11	11	5
2,7	0	0	0	0,7	1,3	6,5	1,6	0,7	0,1

Глубина снега



Красная Поляна

ООО «Роза хутор»
 количество трасс для катания – 74 шт.;
 протяженность трасс для катания – 111,3 км;
 количество подъемников – 30 шт.

Расчёт

Высота снежного покрова, м	1,57
Общая площадь распространения лавины, кв.км	0,67
Перепад высот в зоне распространения лавины, м	562
Средняя высота завалов, м	0,8
Общий объём сошедшего снега, м3	668710
Общее количество населенных пунктов, попавших в зону распространения снежной лавины	0

Условные обозначения

- лавиноопасный участок
- место схода лавины

Для проведения активных воздействий и наблюдения за лавинной обстановкой функционируют: снеголавинный отряд ФГБУ «СЦГМС ЧАМ» - осуществляет снеголавинное и метеонаблюдение (8 метеостанций) на автодороге Адлер – Красная Поляна (государственный заказ), а также на договорной основе проводит комплекс мероприятий по противолавинной защите СТК «Горная Карусель» и ГК «Альпика - Сервис», включающий метеорологическое и снеголавинное наблюдения, составление прогноза лавинной опасности, обеспечение заинтересованных служб снеголавинной и метеорологической информацией, проведение активных воздействий (предупредительный спуск снежных лавин);
 противолавинная служба ООО «Роза Хутор» - на основании лицензий, выданных Росгидрометом, ведёт метеонаблюдения (6 метеостанций), снеголавинный мониторинг и предупредительный спуск лавин в зоне своей ответственности.
 ООО «Росдорстрой» производят расчистку проезжей части от сошедших лавин.

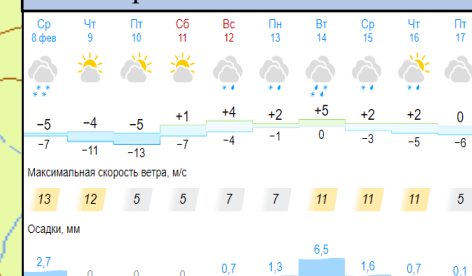
ГУ МЧС России по субъекту АРМ № 7
 15.00 08.02.2023
 Исп. А.Ю. Ткаченко
 Тел. 3220-5507

МОДЕЛЬ СХОДА СНЕЖНОЙ ЛАВИНЫ В РАЙОНЕ ГЛК «РОЗА ХУТОР»,
г. СОЧИ КРАСНОДАРСКОГО КРАЯ
(НА 09.02.2023)

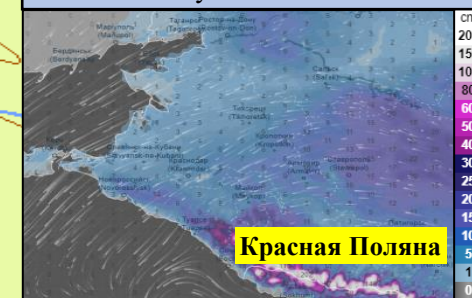
Трехмерная модель участка



Прогноз метеоявлений



Глубина снега



Для проведения активных воздействий и наблюдения за лавинной обстановкой функционируют: **снеголавинный отряд ФГБУ «СЦГМС ЧАМ»** - осуществляет снеголавинное и метеонаблюдение (8 метеостанций) на автодороге Адлер – Красная Поляна (*государственный заказ*), а также на договорной основе проводит комплекс мероприятий по противолавинной защите СТК «Горная Карусель» и ГК «Альпика - Сервис», включающий метеорологическое и снеголавинное наблюдения, составление прогноза лавинной опасности, обеспечение заинтересованных служб снеголавинной и метеорологической информацией, проведение активных воздействий (*предупредительный спуск снежных лавин*); **противолавинная служба ООО «Роза Хутор»** - на основании лицензий, выданных Росгидрометом, ведёт метеонаблюдения (*6 метеостанций*), снеголавинный мониторинг и предупредительный спуск лавин в зоне своей ответственности. ООО «Росдорстрой» производят расчистку проезжей части от сошедших лавин.

ООО «Роза Хутор»
количество трасс для катания – 74 шт.;
протяженность трасс для катания – 111,3 км;
количество подъемников – 30 шт.

Расчёт

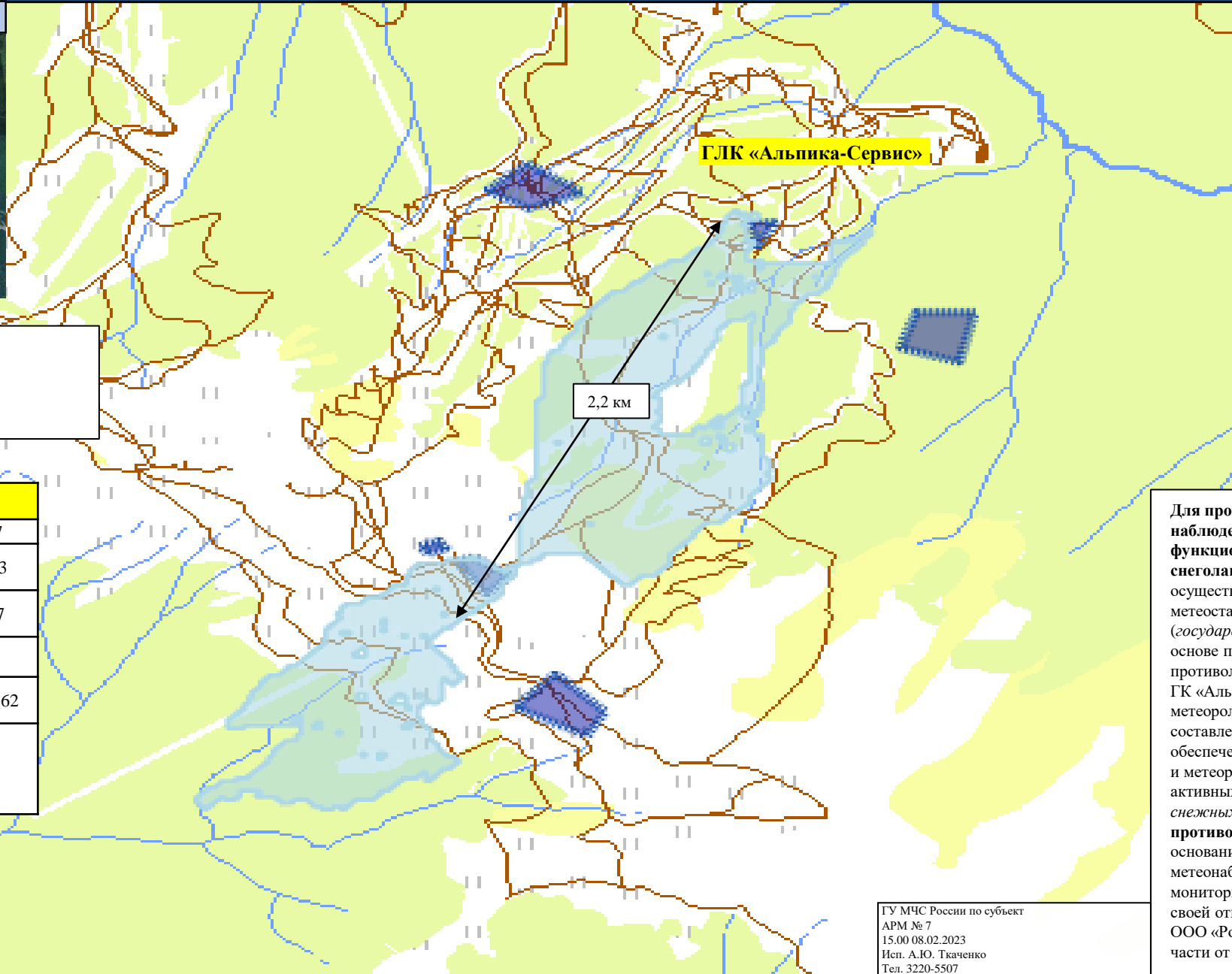
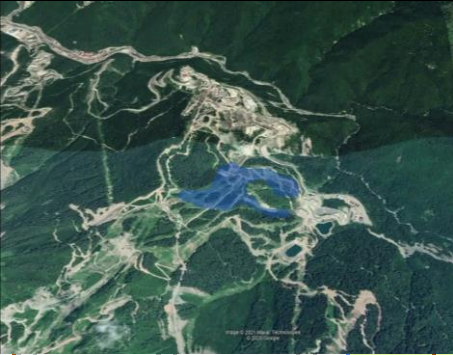
Высота снежного покрова, м	1,57
Общая площадь распространения лавины, кв.км	0,86
Перепад высот в зоне распространения лавины, м	665
Средняя высота завалов, м	1,1
Общий объём сошедшего снега, м3	864901
Общее количество населенных пунктов, попавших в зону распространения снежной лавины	0

- лавиноопасный участок
- место схода лавины

ГУ МЧС России по субъекту
АРМ № 7
15.00 08.02.2023
Исп. А.Ю. Ткаченко
Тел. 3220-5507

МОДЕЛЬ СХОДА СНЕЖНОЙ ЛАВИНЫ В РАЙОНЕ ГЛК «АЛЬПИКА-СЕРВИС»,
г. СОЧИ КРАСНОДАРСКОГО КРАЯ
(НА 09.02.2023)

Трехмерная модель участка



Прогноз метеоявлений

Ср 8 фев	Чт 9	Пт 10	Сб 11	Вс 12	Пн 13	Вт 14	Ср 15	Чт 16	Пт 17
☁	☀	☀	☀	☁	☁	☁	☁	☀	☀
-5	-4	-5	+1	+4	+2	+5	+2	+2	0
-7	-11	-13	-7	-4	-1	0	-3	-5	-6
13	12	5	5	7	7	11	11	11	5
2.7	0	0	0	0.7	1.3	6.5	1.6	0.7	0.1

Глубина снега



ГЛК «Альпика-Сервис»
 количество трасс для катания – 9 шт.;
 протяженность трасс для катания – 11,3 км;
 количество подъемников – 5 шт.

Расчёт	
Высота снежного покрова, м	1,57
Общая площадь распространения лавины, кв.км	0,243
Перепад высот в зоне распространения лавины, м	1187
Средняя высота завалов, м	1,5
Общий объём сошедшего снега, м3	2429462
Общее количество населенных пунктов, попавших в зону распространения снежной лавины	0

Условные обозначения

- лавиноопасный участок
- место схода лавины

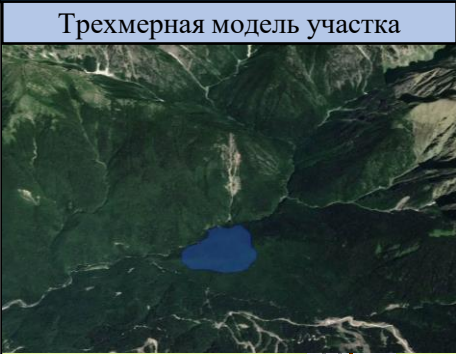
Для проведения активных воздействий и наблюдения за лавинной обстановкой функционируют:

- снеголавинный отряд ФГБУ «СЦГМС ЧАМ» - осуществляет снеголавинное и метеонаблюдение (8 метеостанций) на автодороге Адлер – Красная Поляна (государственный заказ), а также на договорной основе проводит комплекс мероприятий по противолавинной защите СТК «Горная Карусель» и ГК «Альпика - Сервис», включающий метеорологическое и снеголавинное наблюдения, составление прогноза лавинной опасности, обеспечение заинтересованных служб снеголавинной и метеорологической информацией, проведение активных воздействий (предупредительный спуск снежных лавин);
- противолавинная служба ООО «Роза Хутор» - на основании лицензий, выданных Росгидрометом, ведёт метеонаблюдения (6 метеостанций), снеголавинный мониторинг и предупредительный спуск лавин в зоне своей ответственности.

ООО «Росдорстрой» производят расчистку проезжей части от сошедших лавин.

ГУ МЧС России по субъекту
 АРМ № 7
 15.00 08.02.2023
 Исп. А.Ю. Ткаченко
 Тел. 3220-5507

МОДЕЛЬ СХОДА СНЕЖНОЙ ЛАВИНЫ В РАЙОНЕ ГЛК «АЛЬПИКА-СЕРВИС»,
г. СОЧИ КРАСНОДАРСКОГО КРАЯ
(НА 09.02.2023)

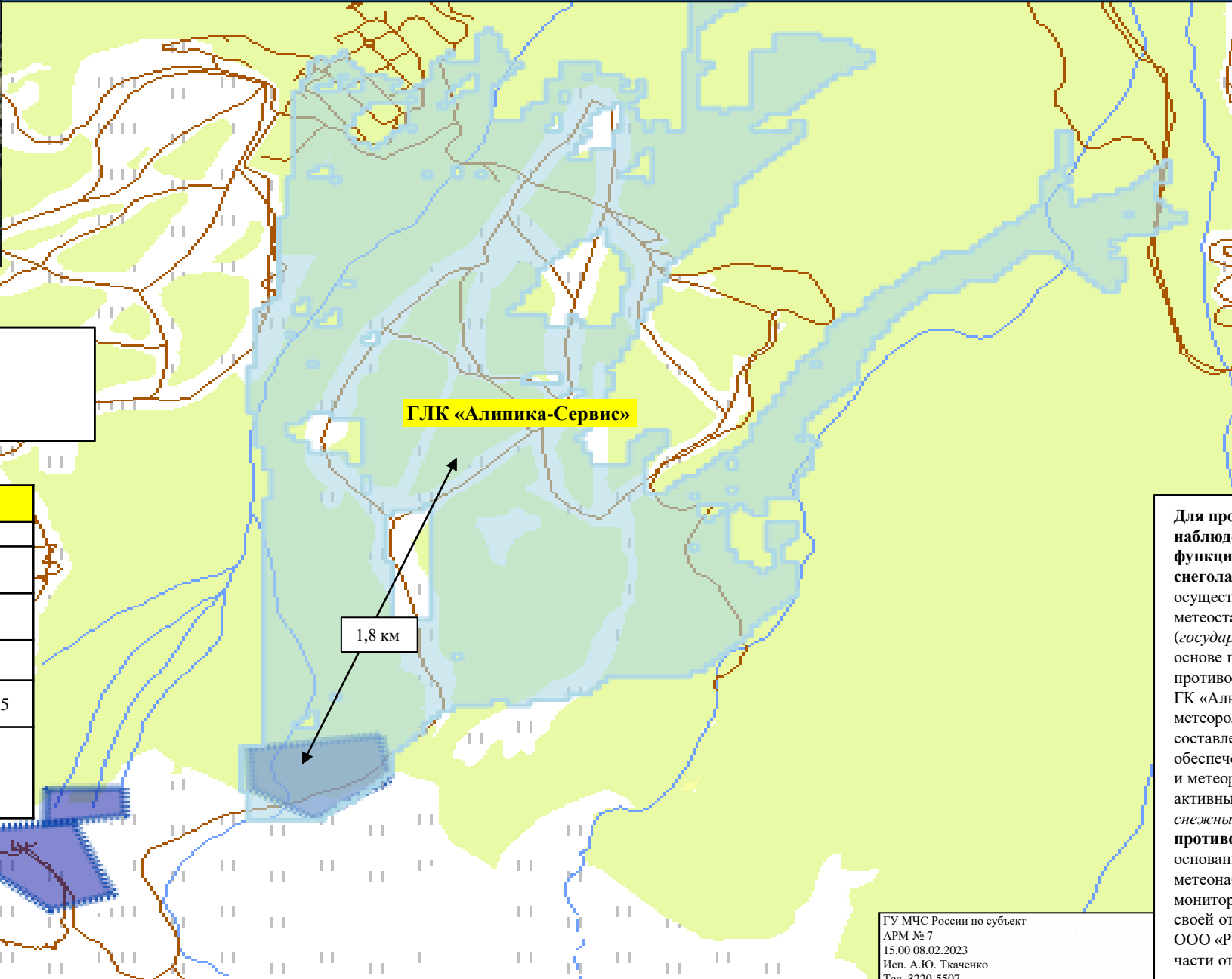


ГЛК «Альпика-Сервис»
 количество трасс для катания – 9 шт.;
 протяженность трасс для катания – 11,3 км;
 количество подъемников – 5 шт.

Расчёт	
Высота снежного покрова, м	1,57
Общая площадь распространения лавины, кв.км	2,24
Перепад высот в зоне распространения лавины, м	1294
Средняя высота завалов, м	0,2
Общий объём сошедшего снега, м3	561235
Общее количество населенных пунктов, попавших в зону распространения снежной лавины	0

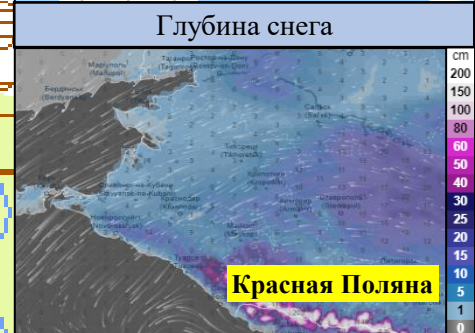
Условные обозначения

- лавинопасный участок
- место схода лавины



Прогноз метеоявлений

Ср 8 фев	Чт 9	Пт 10	Сб 11	Вс 12	Пн 13	Вт 14	Ср 15	Чт 16	Пт 17
-5	-4	-5	+1	+4	+2	+5	+2	+2	0
-7	-11	-13	-7	-4	-1	0	-3	-5	-6
13	12	5	5	7	7	11	11	11	5
2,7	0	0	0	0,7	1,3	6,5	1,6	0,7	0,1



Для проведения активных воздействий и наблюдения за лавинной обстановкой функционируют:

снеголавинный отряд ФГБУ «СЦГМС ЧАМ» - осуществляет снеголавинное и метеонаблюдение (8 метеостанций) на автодороге Адлер – Красная Поляна (государственный заказ), а также на договорной основе проводит комплекс мероприятий по противолавинной защите СТК «Горная Карусель» и ГК «Альпика - Сервис», включающий метеорологическое и снеголавинное наблюдения, составление прогноза лавинной опасности, обеспечение заинтересованных служб снеголавинной и метеорологической информацией, проведение активных воздействий (*предупредительный спуск снежных лавин*);

противолавинная служба ООО «Роза Хутор» - на основании лицензий, выданных Росгидрометом, ведёт метеонаблюдения (6 метеостанций), снеголавинный мониторинг и предупредительный спуск лавин в зоне своей ответственности.

ООО «Росдорстрой» производят расчистку проезжей части от сошедших лавин.

ГУ МЧС России по субъекту АРМ № 7
 15.00 08.02.2023
 Испол. А.Ю. Ткаченко
 Тел. 3220-5507

МОДЕЛЬ СХОДА СНЕЖНОЙ ЛАВИНЫ В РАЙОНЕ ГЛК НАО «КРАСНАЯ ПОЛЯНА»,
г. СОЧИ КРАСНОДАРСКОГО КРАЯ
(НА 09.02.2023)



Трехмерная модель участка

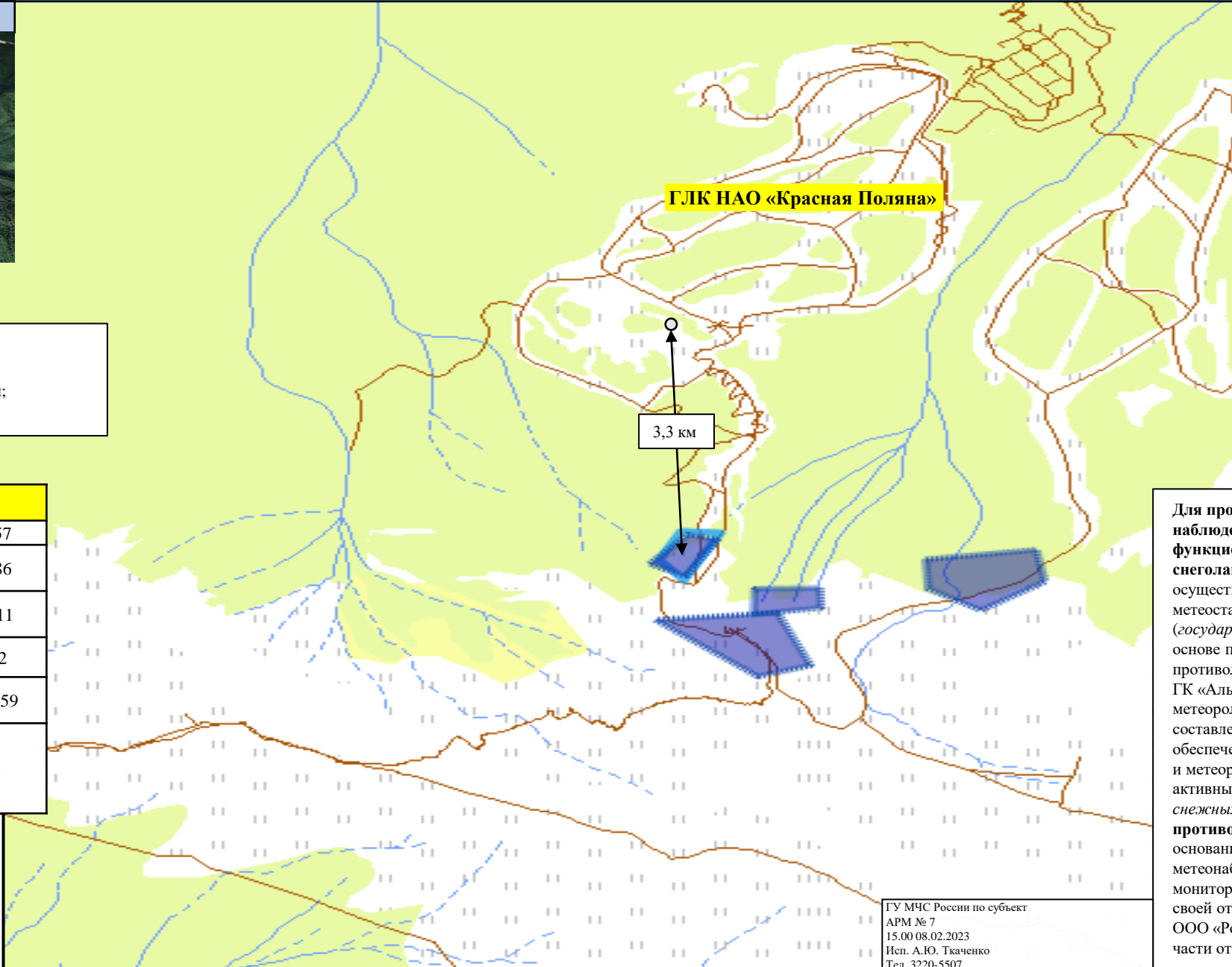


ГЛК НАО «Красная Поляна»
количество трасс для катания – 37 шт.;
протяженность трасс для катания – 27,9 км;
количество подъемников – 15 шт.

Расчёт	
Высота снежного покрова, м	1,57
Общая площадь распространения лавины, кв.км	1,86
Перепад высот в зоне распространения лавины, м	1211
Средняя высота завалов, м	0,2
Общий объём сошедшего снега, м3	55659
Общее количество населенных пунктов, попавших в зону распространения снежной лавины	0

Условные обозначения

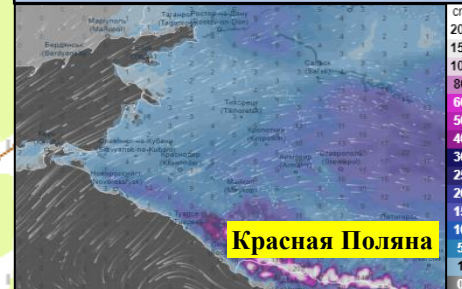
-  - лавиноопасный участок
-  - место схода лавины



Прогноз метеоявлений

Ср 8 фев	Чт 9	Пт 10	Сб 11	Вс 12	Пн 13	Вт 14	Ср 15	Чт 16	Пт 17
-5	-4	-5	+1	+4	+2	+5	+2	+2	0
-7	-11	-13	-7	-4	-1	0	-3	-5	-6
13	12	5	5	7	7	11	11	11	5
2,7	0	0	0	0,7	1,3	6,5	1,6	0,7	0,1

Глубина снега



Для проведения активных воздействий и наблюдения за лавинной обстановкой функционируют:

снеголавинный отряд ФГБУ «СЦГМС ЧАМ» - осуществляет снеголавинное и метеонаблюдение (8 метеостанций) на автодороге Адлер – Красная Поляна (государственный заказ), а также на договорной основе проводит комплекс мероприятий по противолавинной защите СТК «Горная Карусель» и ГК «Альпика - Сервис», включающий метеорологическое и снеголавинное наблюдения, составление прогноза лавинной опасности, обеспечение заинтересованных служб снеголавинной и метеорологической информацией, проведение активных воздействий (предупредительный спуск снежных лавин);

противолавинная служба ООО «Роза Хутор» - на основании лицензий, выданных Росгидрометом, ведёт метеонаблюдения (6 метеостанций), снеголавинный мониторинг и предупредительный спуск лавин в зоне своей ответственности.

ООО «Росдорстрой» производят расчистку проезжей части от сошедших лавин.

ГУ МЧС России по субъекту
АРМ № 7
15.00 08.02.2023
Исп. А.Ю. Ткаченко
Тел. 3220-5507